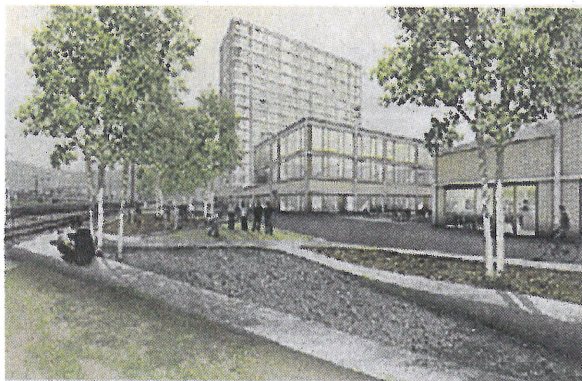


---

# Neue Wohn- und Geschäftshäuser in Altstetten

In der Nähe des Bahnhofs Altstetten planen die SBB den Bau zweier Wohn- und Geschäftshäuser. Das Teilareal C der Überbauung Letzibach umfasst 11 600 Quadratmeter und befindet sich zwischen Gleisraum und Hohlstrasse, wo von den SBB seit geraumer Zeit nicht mehr benötigte Objekte stehen. Die unternutzte Fläche wolle man neuen Zwecken zuführen, schreibt die Bauherrin in einer Mitteilung. Den im Sommer 2008 ausgeschriebenen Wettbewerb haben die Büros Adrian Streich Architek-



VISUALISIERUNG PD

## SBB-Bauprojekt in Altstetten.

ten und Loeliger Strub Architektur gewonnen. Ihr Projekt «Galapagos» umfasst 170 Mietwohnungen, 2600 Quadratmeter Dienstleistungsfläche und 3800 Quadratmeter Verkaufsfläche. Mit dem Bau wollen die SBB in zwei Jahren beginnen. Zwei Jahre später sollen die Liegenschaften bezugsbereit sein. Das Siegerprojekt «Galapagos» und die unterlegenen Wettbewerbsbeiträge können ab morgen Freitag bis 17. Juli im SBB-Showroom an der Kasernenstrasse 95 eingesehen werden. (pa)